

# Steinberg TOOLS for CMC Installationshandbuch

## Informationen

- Diese Software und dieses Installationshandbuch sind im Sinne des Urheberrechts alleiniges Eigentum der Yamaha Corporation.
- Das Kopieren der Software und die Reproduktion dieser Installationsanleitung, in welcher Form auch immer, in Teilen oder als Ganzes, sind nur mit schriftlicher Genehmigung des Herstellers erlaubt und sonst ausdrücklich verboten.
- Steinberg/Yamaha leistet keinerlei Garantie hinsichtlich der Benutzung der Software und der zugehörigen Dokumentation und übernimmt keine Verantwortung für die Ergebnisse der Benutzung dieses Installationshandbuchs oder der Software.
- Zukünftige Aktualisierungen von Anwendungs- und Systemsoftware sowie jede Änderung der technischen Daten und Funktionen werden auf der folgenden Website bekannt gegeben.  
<http://www.steinberg.net>
- Steinberg und Cubase sind eingetragene Warenzeichen der Steinberg Media Technologies GmbH.
- Windows ist ein eingetragenes Warenzeichen der Microsoft® Corporation.
- Apple, Mac und Macintosh sind in den USA und anderen Ländern als Warenzeichen von Apple Inc. eingetragen.
- Die in diesem Handbuch erwähnten Firmen- und Produktnamen sind Warenzeichen bzw. eingetragene Warenzeichen der betreffenden Firmen.
- Das Kopieren von kommerziell erhältlichen Musikdaten (einschließlich, jedoch ohne darauf beschränkt zu sein, MIDI- und/oder Audio-Daten) ist mit Ausnahme für den privaten Gebrauch strengstens untersagt.

## Was ist TOOLS for CMC?

TOOLS for CMC wird benötigt, wenn das Gerät an einen Computer angeschlossen wird, und besteht aus „Yamaha USB-MIDI Driver“ und „Steinberg CMC Applications“.

Der „Yamaha USB Driver“ ermöglicht die Kommunikation zwischen dem Gerät und einem Computer.

„Steinberg CMC Applications“ besteht aus „Steinberg CMC Extension“, „Steinberg CMC-PD Editor“ und „Steinberg CMC-QC Editor“. „Steinberg CMC Extension“ ermöglicht Ihnen, das Gerät mit Cubase zu koppeln. „Steinberg CMC-PD Editor“/„Steinberg CMC-QC Editor“ ermöglicht Ihnen, verschiedene Einstellungen des CMC-PD/CMC-QC auf einem angeschlossenen Computer zu bearbeiten.

# Installationsanleitung – TOOLS for CMC

## HINWEIS

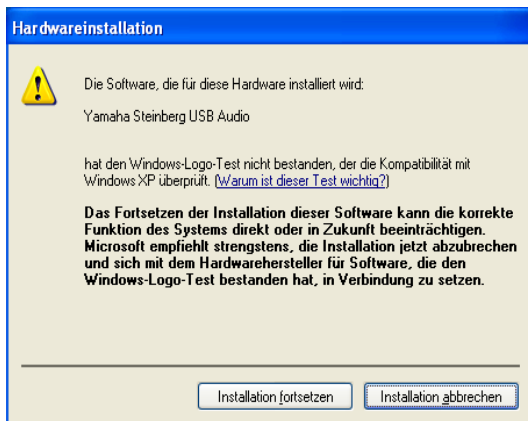
- Es ist Ihnen nur gestattet, diese Software entsprechend den Bedingungen der während der Installation angezeigten Lizenzvereinbarung „Licence Agreement“ zu benutzen.
- Wenn die gleichen Software-Komponenten bereits auf Ihrem Computer installiert sind, können Sie die gleiche Verfahrensweise wie hier in den Installationsanweisungen beschrieben verwenden, um die Software zu aktualisieren.

## Windows

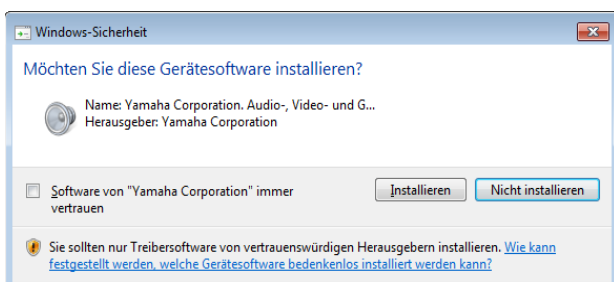
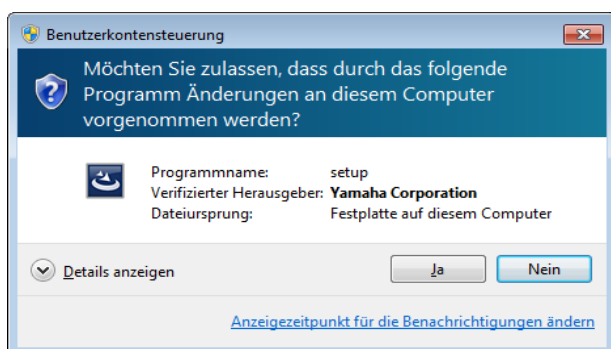
### Vor dem Installieren

Wenn während der Installation eine der folgenden Meldungen erscheint, klicken Sie auf [Installation fortsetzen], [Ja] oder [Installieren].

#### Beispiel für Warnmeldungen unter Windows XP



#### Beispiel für Warnmeldungen unter Windows Vista/Windows 7



### Installation

- 1 Trennen Sie alle USB-Geräte bis auf Maus und Tastatur vom Computer.**
- 2 Starten Sie den Computer, und melden Sie sich unter dem Administrator-Account an.**  
Beenden Sie alle laufenden Anwendungen, und schließen Sie alle geöffneten Fenster.
- 3 Nachdem die heruntergeladene komprimierte Datei korrekt entpackt wurde, doppelklicken Sie auf die Datei „setup.exe“**
- 4 Folgen Sie zur Installation der Software den Anweisungen auf dem Bildschirm.**  
Installieren Sie in der nachstehenden Reihenfolge die folgende Software.
  - Yamaha USB-MIDI Driver
  - Steinberg CMC Applications
- 5 Wenn die Installation abgeschlossen ist, klicken Sie auf [Fertig stellen].**  
Wenn ein Fenster erscheint, das Sie auffordert, den Computer neu zu starten, folgen Sie zum Neustart des Computers den Bildschirmanweisungen.
- 6 Schließen Sie das Gerät über das beiliegende USB-Kabel direkt an den Computer an.**  
**Windows XP:**  
Das Fenster „Hardwareupdate-Assistent“ erscheint. Fahren Sie mit Schritt 7 fort.  
**Windows Vista/Windows 7:**  
Die Installation von TOOLS for CMC ist nun abgeschlossen.
- 7 Wenn in der Mitte des Fensters die Frage „Soll eine Verbindung mit Windows Update hergestellt werden, um nach Software zu suchen?“ angezeigt wird, wählen Sie „Nein, diesmal nicht“, und klicken Sie dann auf [Weiter].**
- 8 Achten Sie darauf, dass “Software automatisch installieren“ ausgewählt ist, und klicken Sie auf [Weiter].**
- 9 Wenn die Installation abgeschlossen ist, klicken Sie auf [Fertig stellen].**

Die Installation von TOOLS for CMC ist nun abgeschlossen.

# Mac

## Installation

- 1 Trennen Sie alle USB-Geräte bis auf Maus und Tastatur vom Computer.**
- 2 Starten Sie den Computer, und melden Sie sich unter dem Administrator-Account an.**  
Beenden Sie alle laufenden Anwendungen, und schließen Sie alle geöffneten Fenster.
- 3 Nachdem die heruntergeladene, komprimierte Datei korrekt entpackt wurde, doppelklicken Sie auf die Datei „TOOLS for CMC.mpkg“.**

- 4 Folgen Sie zur Installation der Software den Anweisungen auf dem Bildschirm.**
- 5 Wenn die Installation abgeschlossen ist, klicken Sie auf [Schließen].**
- 6 Schließen Sie das Gerät über das beiliegende USB-Kabel direkt an den Computer an.**

Die Installation von TOOLS for CMC ist nun abgeschlossen.

## Deinstallieren der TOOLS for CMC

Sie müssen die zwei folgenden installierten Softwarekomponenten von TOOLS for CMC entfernen.

- Yamaha USB-MIDI Driver
- Steinberg CMC Applications

Gehen Sie zur Deinstallation der Software wie folgt vor.

## Windows

- 1 Trennen Sie alle USB-Geräte bis auf Maus und Tastatur vom Computer.**
- 2 Starten Sie den Computer, und melden Sie sich unter dem Administrator-Account an.**  
Beenden Sie alle laufenden Anwendungen, und schließen Sie alle geöffneten Fenster.
- 3 Öffnen Sie das Fenster für den Deinstallationsvorgang wie folgt.**  
**Windows XP:**  
[Start] → [Systemsteuerung] → [Programme hinzufügen oder entfernen]  
**Windows Vista/Windows 7:**  
[Start] → [Systemsteuerung] → [Programm deinstallieren]

- 4 Wählen Sie eine der Softwarekomponenten aus der Liste aus.**
- 5 Deinstallieren Sie diese wie folgt.**

### **Windows XP:**

Klicken Sie auf [Ändern/Entfernen] oder [Entfernen]. Um die Software zu entfernen, folgen Sie den Bildschirmanweisungen.

### **Windows Vista/Windows 7:**

Klicken Sie auf [Deinstallieren] oder [Deinstallieren/ändern]. Um die Software zu entfernen, folgen Sie den Bildschirmanweisungen.

Die Deinstallation von TOOLS for CMC ist nun abgeschlossen.

# Mac

---

- 1** Trennen Sie alle USB-Geräte bis auf Maus und Tastatur vom Computer.
- 2** Starten Sie den Computer, und melden Sie sich unter dem Administrator-Account an.  
Beenden Sie alle laufenden Anwendungen, und schließen Sie alle geöffneten Fenster.

- 3** Nachdem die komprimierte, heruntergeladene Datei korrekt entpackt wurde, doppelklicken Sie auf die folgende Software.

**Um YAMAHA USB-MIDI Driver zu entfernen:**

Uninstall Yamaha USB-MIDI Driver

**Um Steinberg CMC Applications zu entfernen:**

Uninstall Steinberg CMC Applications

- 4** Klicken Sie auf [Run] (Ausführen), wenn das Fenster „Welcome to the Yamaha USB-MIDI Driver uninstaller“ bzw. „Welcome to the Steinberg CMC Extension uninstaller“ erscheint.  
Folgen Sie danach den Anweisungen auf dem Bildschirm, um die Software zu deinstallieren.
- 5** Nach Abschluss der Deinstallation erscheint das Fenster „Uninstallation completed“. Klicken Sie auf [Close] (Schließen).

Die Deinstallation von TOOLS for CMC ist nun abgeschlossen.