

Steinberg TOOLS for CMC

安装指南

信息

- 本软件及安装指南是 Yamaha 公司的专有版权。
- 未经制造商书面同意，严令禁止部分或整体对本软件进行拷贝或对本安装指南进行复制。
- Steinberg/Yamaha 对软件 and 文档的使用不提供陈述和担保，并且对本安装指南和软件的使用结果不承担责任。
- 应用程序和系统软件的进一步更新和其它技术规格及功能的任何变更会在下列网址中通知。
<http://www.steinberg.net>
- Steinberg 和 Cubase 是 Steinberg Media Technologies GmbH 的注册商标。
- Windows 是 Microsoft® Corporation 的注册商标。
- Apple、Mac 和 Macintosh 是 Apple Inc. 在美国和其它国家的注册商标。
- 本使用说明书中所使用的公司名和产品名都是各自公司的商标或注册商标。
- 除个人用途以外，严禁复制任何市场有售的音乐数据（包括但不限于 MIDI 数据和 / 或音频数据）。

什么是TOOLS for CMC?

TOOLS for CMC 是设备与计算机连接的必要工具，包含“Yamaha USB-MIDI Driver”和“Steinberg CMC Applications”两个软件。

“Yamaha USB-MIDI Driver”可以让本设备与计算机之间进行信息沟通。

“Steinberg CMC Applications”包含“Steinberg CMC Extension”、“Steinberg CMC-PD Editor”和“Steinberg CMC-QC Editor”。“Steinberg CMC Extension”软件可以让您将本设备关联 Cubase。“Steinberg CMC-PD Editor”/“Steinberg CMC-QC Editor”可用来在计算机上编辑 CMC-PD/ CMC-QC 的多种设置。

安装TOOLS for CMC

注

- 软件安装过程中须按照“软件许可协议”中的条款和条件使用本软件。
- 如果在计算机上已经安装了相同的软件组件，您可以使用此处安装指南中所述的相同步骤升级软件。

Windows 系统

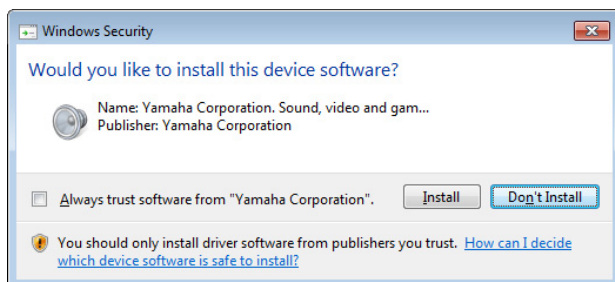
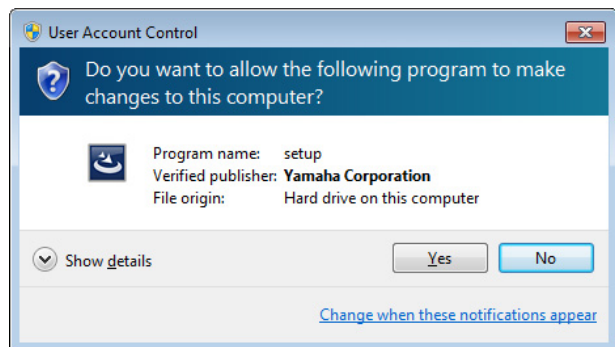
安装前

如果安装过程中出现下列警示信息，请单击 [Continue Anyway]（忽略）、[Yes]（是）或 [Install]（安装）。

Windows XP 系统下的警示信息实例



Windows Vista/Windows 7 系统下的警示信息实例



安装

- 1 除了鼠标和键盘之外，断开计算机上所有 **USB** 设备的连接。
- 2 启动计算机并登录到管理员帐户。
退出所有正在运行的应用程序并关闭所有打开的窗口。
- 3 正确解压下载的压缩文件后，双击文件“**setup.exe**”。
- 4 按照屏幕提示安装软件。
按顺序安装下列软件。
 - Yamaha USB-MIDI Driver
 - Steinberg CMC Applications
- 5 完成安装后，单击 [**Finish**]（完成）。
如果出现要求您重新启动计算机的窗口，请按照屏幕提示重新启动计算机。
- 6 使用附带的 **USB** 线将设备直接连接到计算机。
Windows XP:
“Found New Hardware Wizard”（找到新的硬件向导）窗口出现。继续第 7 步。
Windows Vista/Windows 7:
TOOLS for CMC 的安装操作全部完成。
- 7 如果窗口中央出现“**Can Windows connect to Windows Update to search for software?**”（自动搜索更新的驱动程序软件？）信息，请选择“**No, not this time**”（不，这次不），然后单击 [**Next**]（下一步）。
- 8 确认已经选定“**Install the software automatically**”（自动安装软件），然后点击 [**Next**]（下一步）。
- 9 完成安装后，单击 [**Finish**]（完成）。

TOOLS for CMC 的安装操作全部完成。

Mac 系统

安装

- 1 除了鼠标和键盘之外，断开计算机上所有 **USB** 设备的连接。
- 2 启动计算机并登录到管理员帐户。
退出所有正在运行的应用程序并关闭所有打开的窗口。
- 3 正确解压下载的压缩文件后，双击文件“**TOOLS for CMC.mpkg**”。

- 4 按照屏幕提示安装软件。
- 5 安装完成后，点击 [**Close**]（关闭）。
- 6 使用附带的 **USB** 线将设备直接连接到计算机。

TOOLS for CMC 的安装操作全部完成。

卸载TOOLS for CMC

必须从 TOOLS for CMC 中删除下面两个已安装的软件组件。

- Yamaha USB-MIDI Driver
- Steinberg CMC Applications

请按以下步骤卸载软件。

Windows 系统

- 1 除了鼠标和键盘之外，断开计算机上所有 **USB** 设备的连接。
- 2 启动计算机并登录到管理员帐户。
退出所有正在运行的应用程序并关闭所有打开的窗口。
- 3 打开窗口，进行如下卸载操作。

Windows XP:

[Start]（开始）→ [Control Panel]（控制面板）→ [Add or Remove Programs]（添加或删除程序）

Windows Vista/Windows 7:

[Start]（开始）→ [Control Panel]（控制面板）→ [Uninstall a Program]（卸载程序）

- 4 从列表中选择一个软件组件。
- 5 用下列方法卸载。

Windows XP:

单击 [Change/Remove]（更改 / 删除）或 [Remove]（删除）。按照提示删除软件。

Windows Vista/Windows 7:

单击 [Uninstall]（卸载）或 [Uninstall/Change]（卸载 / 更改）。按照提示删除软件。

TOOLS for CMC 的卸载完成。

Mac 系统

- 1** 除了鼠标和键盘之外，断开计算机上所有 USB 设备的连接。
- 2** 启动计算机并登录到管理员帐户。
退出所有正在运行的应用程序并关闭所有打开的窗口。
- 3** 已下载的压缩文件正确解压后，双击软件。
如需删除 **Yamaha USB-MIDI Driver**:
Uninstall Yamaha USB-MIDI Driver

如需删除 **Steinberg CMC Applications**:
Uninstall Steinberg CMC Applications
- 4** 出现 “Welcome to the Yamaha USB-MIDI Driver uninstaller”（欢迎使用 Yamaha USB-MIDI Driver 卸载程序）或 “Welcome to the Steinberg CMC Applications uninstaller”（欢迎使用 Steinberg CMC Applications 卸载程序）窗口时，单击 **[Run]**（运行）。
完成后，按照屏幕提示卸载软件。
- 5** 卸载结束后，会出现 “Uninstallation completed”（卸载完成）窗口。单击 **[Close]**（关闭）。

TOOLS for CMC 的卸载完成。