

Steinberg TOOLS for CMC

Manuel d'installation

Informations

- Les droits d'auteurs (copyright) de ce logiciel et du manuel d'installation sont la propriété exclusive de Yamaha Corporation.
- Toute copie du logiciel et toute reproduction totale ou partielle de ce manuel d'installation, par quelque moyen que ce soit, est expressément interdite sans l'autorisation écrite du fabricant.
- Steinberg/Yamaha n'offre aucune garantie en ce qui concerne l'utilisation du logiciel et de la documentation. Yamaha ne peut en aucun cas être tenu responsable des dommages éventuels résultant de l'utilisation du manuel d'installation et du logiciel.
- Les futures mises à jour des logiciels du système et de l'application ainsi que les modifications apportées aux caractéristiques techniques et aux fonctions feront l'objet d'annonces sur le site Web suivant :
<http://www.steinberg.net>
- Steinberg et Cubase sont des marques déposées de Steinberg Media Technologies GmbH.
- Windows est une marque déposée de Microsoft® Corporation.
- Apple, Mac et Macintosh sont des marques d'Apple Inc., déposées aux États-Unis et dans d'autres pays.
- Les noms de sociétés et de produits cités dans ce manuel sont des marques commerciales ou déposées appartenant à leurs détenteurs respectifs.
- La copie des données musicales disponibles dans le commerce, y compris, mais sans s'y limiter, les données MIDI et/ou audio, est strictement interdite, sauf pour un usage personnel.

Qu'est-ce que TOOLS for CMC ?

Le logiciel TOOLS for CMC est nécessaire pour la connexion du périphérique à un ordinateur. Il inclut les deux composants « Yamaha USB-MIDI Driver » et « Steinberg CMC Applications ».

Le pilote « Yamaha USB-MIDI Driver » autorise la communication entre le périphérique et un ordinateur.

« Steinberg CMC Applications » comprend les composants « Steinberg CMC Extension », « Steinberg CMC-PD Editor » et « Steinberg CMC-QC Editor ». « Steinberg CMC Extension » permet d'effectuer la liaison du périphérique avec Cubase. « Steinberg CMC-PD Editor »/« Steinberg CMC-QC Editor » vous donne la possibilité d'éditer différents réglages liés à l'unité CMC-PD/CMC-QC à partir d'un ordinateur connecté.

Installation de TOOLS for CMC

NOTE

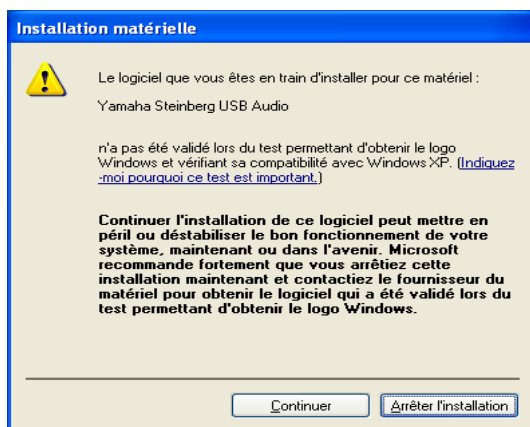
- Vous êtes tenu d'utiliser cette application conformément aux conditions du « Contrat de licence », qui s'affiche durant l'installation.
- Si les composants logiciels ont déjà été installés sur l'ordinateur, vous pourrez utiliser la procédure décrite dans les instructions d'installation ci-dessous pour mettre à jour ces logiciels.

Fenêtres

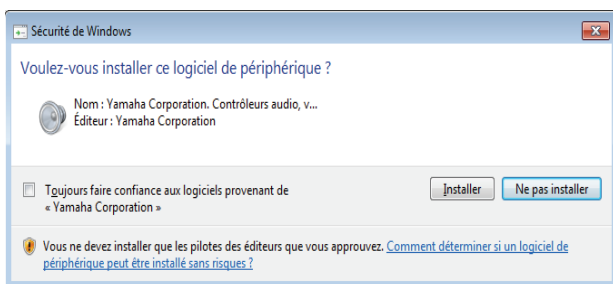
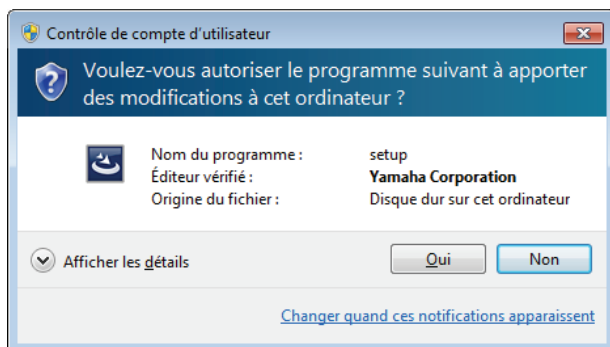
Avant l'installation

Si les messages d'avertissements illustrés ci-dessous apparaissent pendant l'installation, cliquez sur [Continuer], [Oui] ou [Installer], selon le cas.

Exemple de message d'avertissement sous Windows XP



Exemples de message d'avertissement sous Windows Vista/Windows 7/Windows 8



Installation

- 1 Débranchez tous les périphériques USB reliés à l'ordinateur, excepté la souris et le clavier.**
- 2 Démarrez l'ordinateur et ouvrez une session à l'aide du compte administrateur.**
Quittez les applications ouvertes et fermez toutes les fenêtres actives.
- 3 Une fois le fichier compressé téléchargé correctement extrait, double-cliquez sur le fichier « setup.exe ».**
- 4 Suivez les instructions affichées à l'écran pour installer les logiciels.**
Installez les logiciels dans l'ordre suivant :
 - Yamaha USB-MIDI Driver
 - Steinberg CMC Applications
- 5 À la fin de l'installation, cliquez sur [Terminer].**
Si une fenêtre s'ouvre vous invitant à redémarrer l'ordinateur, suivez les instructions qui s'affichent à l'écran et redémarrez l'ordinateur.
- 6 Connectez directement le périphérique à l'ordinateur à l'aide du câble USB fourni.**
Windows XP :
La fenêtre « Assistant Matériel détecté » s'affiche. Passez à l'étape 7.
Windows Vista/Windows 7/Windows 8 :
L'installation de TOOLS for CMC est à présent terminée.
- 7 Si le message « Windows peut-il se connecter à Windows Update pour rechercher le logiciel ? » s'affiche au centre de la fenêtre, sélectionnez « Non, pas cette fois », puis cliquez sur [Suivant].**
- 8 Vérifiez que la mention « Installer le logiciel automatiquement » a été sélectionnée puis cliquez sur [Suivant].**
- 9 À la fin de l'installation, cliquez sur [Terminer].**

L'installation de TOOLS for CMC est à présent terminée.

Mac

Installation

- 1 Débranchez tous les périphériques USB reliés à l'ordinateur, excepté la souris et le clavier.**
- 2 Démarrez l'ordinateur et ouvrez une session à l'aide du compte administrateur.**
Quittez les applications ouvertes et fermez toutes les fenêtres actives.
- 3 Une fois que le fichier compressé téléchargé a été correctement extrait, double-cliquez sur le fichier «TOOLS for CMC V***.pkg ».**

*** corresponde al número de versión.

- 4 Suivez les instructions affichées à l'écran pour installer les logiciels.**
- 5 À la fin de l'installation, cliquez sur [Fermer].**
- 6 Connectez directement le périphérique à l'ordinateur à l'aide du câble USB fourni.**

L'installation de TOOLS for CMC est à présent terminée.

Désinstallation de TOOLS for CMC

Pour désinstaller TOOLS for CMC, vous devez supprimer les deux composants logiciels suivants :

- Yamaha USB-MIDI Driver
- Steinberg CMC Applications

Procédez comme suit pour désinstaller le logiciel.

Fenêtres

- 1 Débranchez tous les périphériques USB reliés à l'ordinateur, excepté la souris et le clavier.**
- 2 Démarrez l'ordinateur et ouvrez une session à l'aide du compte administrateur.**
Quittez les applications ouvertes et fermez toutes les fenêtres actives.
- 3 Ouvrez la fenêtre permettant de procéder à l'opération de désinstallation comme suit.**

Windows XP :

[Panneau de configuration] →

[Ajout/Suppression de programmes]

Windows Vista/Windows 7/Windows 8 :

[Panneau de configuration] → [Désinstaller un programme]

- 4 Sélectionnez les composants logiciels dans la liste.**
- 5 Désinstallez les composants comme suit.**

Windows XP :

Cliquez sur la commande [Modifier/Supprimer] ou [Supprimer]. Suivez les instructions à l'écran pour supprimer le logiciel.

Windows Vista/Windows 7/Windows 8 :

Cliquez sur [Désinstaller] ou [Désinstaller/Modifier]. Suivez les instructions à l'écran pour supprimer le logiciel.

La désinstallation de TOOLS for CMC est à présent terminée.

Mac

1 Débranchez tous les périphériques USB reliés à l'ordinateur, excepté la souris et le clavier.

2 Démarrez l'ordinateur et ouvrez une session à l'aide du compte administrateur.

Quittez les applications ouvertes et fermez toutes les fenêtres actives.

3 Une fois le fichier compressé téléchargé correctement extrait, double-cliquez sur les composants logiciels indiqués ci-après.

Pour supprimer YAMAHA USB-MIDI Driver :
Uninstall Yamaha USB-MIDI Driver

Pour supprimer Steinberg CMC Applications :
Uninstall Steinberg CMC Applications

4 Lorsque la fenêtre « Welcome to the Yamaha USB-MIDI Driver uninstaller » ou « Welcome to the Steinberg CMC Applications uninstaller » s'ouvre, cliquez sur [Run] (Exécuter).

Suivez ensuite les instructions affichées à l'écran pour désinstaller le logiciel.

5 Une fois que vous avez procédé à la désinstallation, la fenêtre « Uninstallation completed » apparaît. Cliquez sur [Close] (Fermer).

La désinstallation de TOOLS for CMC est à présent terminée.