

Steinberg TOOLS for CMC

Guida all'installazione

Informazioni

- Il software e la presente guida all'installazione sono tutelati da copyright esclusivo di Yamaha Corporation.
- Sono espressamente vietate la copia del software o la riproduzione anche parziale della presente Guida all'installazione con qualsiasi mezzo senza l'autorizzazione scritta del produttore.
- Steinberg/Yamaha non rilascia dichiarazioni o garanzie in relazione all'uso del software e della documentazione e declina ogni responsabilità in merito ai risultati derivanti dall'uso della presente Guida all'installazione e del software.
- Eventuali futuri aggiornamenti del software applicativo e di sistema e qualsiasi variazione nelle specifiche tecniche e nelle funzioni verranno comunicati nel seguente sito Web.
<http://www.steinberg.net>
- Steinberg e Cubase sono marchi di Steinberg Media Technologies GmbH.
- Windows è un marchio registrato di Microsoft® Corporation.
- Apple, Mac e Macintosh sono marchi di Apple Inc., registrati negli Stati Uniti e in altri paesi.
- I nomi di società e prodotti presenti in questo manuale sono marchi o marchi registrati delle rispettive società.
- Fatta eccezione per l'uso personale, è severamente vietato copiare i dati musicali commercialmente disponibili compresi, tra gli altri, i dati MIDI e/o i dati audio.

Cos'è TOOLS for CMC?

TOOLS for CMC è necessario per collegare il dispositivo ad un computer, e include Yamaha USB-MIDI Driver e Steinberg CMC Applications.

Yamaha USB-MIDI Driver consente di mettere in comunicazione il dispositivo con il computer.

Steinberg CMC Applications include Steinberg CMC Extension, Steinberg CMC-PD Editor e Steinberg CMC-QC Editor.

Steinberg CMC Extension consente di collegare il dispositivo a Cubase. Steinberg CMC-PD Editor/Steinberg CMC-QC Editor consente di modificare varie impostazioni di CMC-PD/CMC-QC su un computer collegato.

Installazione di TOOLS for CMC

NOTA

- Il software viene concesso in uso esclusivamente sulla base delle condizioni specificate nel "Contratto di licenza" visualizzato durante l'installazione.
- Se sul computer sono già stati installati gli stessi componenti software, è possibile applicare la stessa procedura descritta nelle istruzioni di installazione di questo documento per eseguire l'aggiornamento del software.

Windows

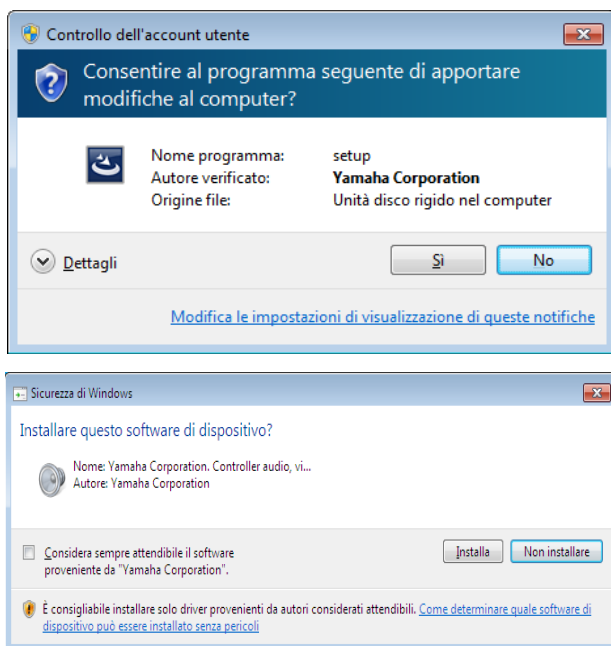
Prima dell'installazione

Se il seguente messaggio di avviso viene visualizzato durante l'installazione, fare clic su [Continua], [Sì] o [Installa].

Esempio di messaggi di avviso su Windows XP



Esempio di messaggi di avviso su Windows Vista/Windows 7



Installazione

- 1 Scollegare dal computer tutti i dispositivi USB tranne il mouse e la tastiera.**
- 2 Avviare il computer e accedere come amministratore.**
Chiudere le eventuali applicazioni aperte e tutte le finestre aperte.
- 3 Dopo aver estratto il file compresso scaricato, fare doppio clic sul file "setup.exe".**
- 4 Seguire le istruzioni visualizzate sullo schermo per installare il software.**
Installare il seguente software nel seguente ordine.
 - Yamaha USB-MIDI Driver
 - Steinberg CMC Applications
- 5 Una volta completata l'installazione, fare clic su [Fine].**
Quando viene visualizzata una finestra in cui si richiede il riavvio del computer, seguire le istruzioni visualizzate sullo schermo per riavviare il computer.
- 6 Collegare direttamente la periferica al computer mediante il cavo USB in dotazione.**
Windows XP:
Viene visualizzata la finestra "Installazione guidata nuovo hardware". Andare al punto 7.
Windows Vista/Windows 7:
L'installazione di TOOLS for CMC è completata.
- 7 Se viene visualizzato il messaggio "Consentire la connessione a Windows Update per la ricerca di software?" al centro della finestra, selezionare "No, non ora", quindi scegliere [Avanti].**
- 8 Confermare la selezione di "Installa il software automaticamente", quindi fare clic su [Avanti].**
- 9 Al completamento dell'installazione, fare clic su [Fine].**

L'installazione del TOOLS for CMC è finita.

Mac

Installazione

- 1** Scollegare dal computer tutti i dispositivi USB tranne il mouse e la tastiera.
- 2** Avviare il computer e accedere come amministratore.
Chiudere le eventuali applicazioni aperte e tutte le finestre aperte.
- 3** Dopo aver estratto il file compresso scaricato, fare doppio clic sul file "TOOLS for CMC.mpkg".

- 4** Seguire le istruzioni visualizzate sullo schermo per installare il software.
- 5** Una volta completata l'installazione, fare clic su [Chiudi].
- 6** Collegare direttamente la periferica al computer mediante il cavo USB in dotazione.

L'installazione del TOOLS for CMC è ora completata.

Disinstallazione di TOOLS for CMC

È necessario rimuovere i due componenti software seguenti installati da TOOLS for CMC.

- Yamaha USB-MIDI Driver
- Steinberg CMC Applications

Per disinstallare il software, seguire la procedura descritta di seguito.

Windows

- 1** Scollegare dal computer tutti i dispositivi USB tranne il mouse e la tastiera.
- 2** Avviare il computer e accedere come amministratore.
Chiudere le eventuali applicazioni aperte e tutte le finestre aperte.
- 3** Aprire la finestra per la disinstallazione come riportato di seguito.
Windows XP:
[Start] → [Pannello di controllo] → [Installazione applicazioni]
Windows Vista/Windows 7:
[Start] → [Pannello di controllo] → [Disinstalla un programma]

- 4** Selezionare uno dei componenti software nell'elenco.
- 5** Disinstallarli come riportato di seguito.
Windows XP:
Fare clic su [Cambia/Rimuovi] o [Rimuovi].
Seguire le istruzioni visualizzate sullo schermo per rimuovere il software.
Windows Vista/Windows 7:
Fare clic su [Disinstalla] o [Disinstalla/Modifica].
Seguire le istruzioni visualizzate sullo schermo per rimuovere il software.

La disinstallazione di TOOLS for CMC è completata.

Mac

1 Scollegare dal computer tutti i dispositivi USB tranne il mouse e la tastiera.

2 Avviare il computer e accedere come amministratore.

Chiudere le eventuali applicazioni aperte e tutte le finestre aperte.

3 Dopo aver estratto il file compresso scaricato, fare doppio clic sul software riportato di seguito.

Per rimuovere il driver USB-MIDI YAMAHA:

Uninstall Yamaha USB-MIDI Driver

Per rimuovere Steinberg CMC Applications:

Uninstall Steinberg CMC Applications

4 Quando viene visualizzata la finestra "Welcome to the Yamaha USB-MIDI Driver uninstaller" (Disinstallazione guidata del driver Yamaha USB-MIDI) o "Welcome to the Steinberg CMC Applications uninstaller" (Disinstallazione guidata delle applicazioni Steinberg CMC), fare clic su [Run] (Esegui).

Dopo di che, seguire le istruzioni visualizzate sullo schermo per installare il software.

5 Al termine della disinstallazione, viene visualizzata la finestra "Uninstallation completed" (Disinstallazione completata). Fare clic su [Close] (Chiudi).

La disinstallazione di TOOLS for CMC è completata.