

Steinberg TOOLS for CMC

Guía de instalación

Información

- El copyright de este software y de la guía de instalación es propiedad exclusiva de Yamaha Corporation.
- Queda expresamente prohibida la copia del software o la reproducción total o parcial de esta Guía de instalación por cualquier medio sin la autorización escrita del fabricante.
- Steinberg/Yamaha no asume responsabilidad alguna ni ofrece ninguna garantía en relación con el uso del software ni de la documentación, y no puede ser declarada responsable de los resultados de la utilización de esta Guía de instalación ni del software.
- Las actualizaciones futuras de la aplicación y del software del sistema, así como cualquier cambio en las especificaciones y la funciones, se anunciarán en el siguiente sitio web:
<http://www.steinberg.net>
- Steinberg y Cubase son marcas comerciales registradas de Steinberg Media Technologies GmbH.
- Windows es una marca registrada de Microsoft® Corporation.
- Apple, Mac y Macintosh son marcas comerciales de Apple Inc., registradas en Estados Unidos y en otros países.
- Los nombres de empresas y de productos que aparecen en este manual son marcas comerciales o marcas comerciales registradas de sus respectivos titulares
- Queda terminantemente prohibida la copia de datos musicales disponibles en el mercado, incluidos, entre otros, los datos MIDI y de audio, excepto los que sean para uso personal del comprador.

¿Qué es TOOLS for CMC?

TOOLS for CMC es necesario para conectar el dispositivo a un ordenador, y está formado por el controlador “Yamaha USB-MIDI Driver” y “Steinberg CMC Applications”.

El controlador “Yamaha USB-MIDI Driver” permite la comunicación entre el dispositivo y un ordenador.

“Steinberg CMC Applications” consta de tres componentes: “Steinberg CMC Extension”, “Steinberg CMC-PD Editor” y “Steinberg CMC-QC Editor”. “Steinberg CMC Extension” permite vincular el dispositivo a Cubase. “Steinberg CMC-PD Editor” y “Steinberg CMC-QC Editor” permiten modificar diversos ajustes de CMC-PD/CMC-QC en un ordenador conectado.

Instalación de TOOLS for CMC

NOTA

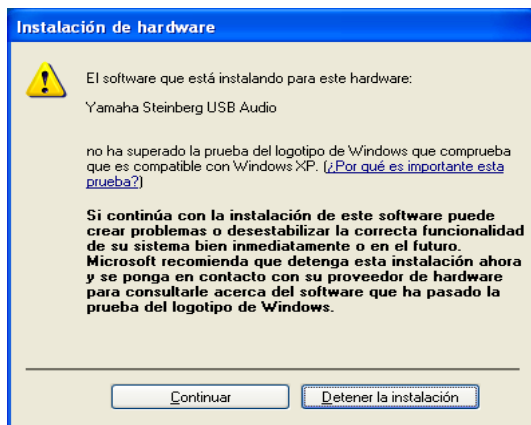
- Sólo podrá utilizar este software según los términos y condiciones del “Acuerdo de licencia de software” que aparece durante la instalación.
- Si ya se han instalado los mismos componentes del software en su equipo, puede seguir el procedimiento descrito en estas instrucciones de instalación para actualizar el software.

Windows

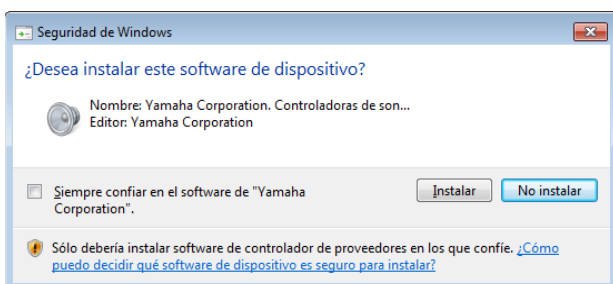
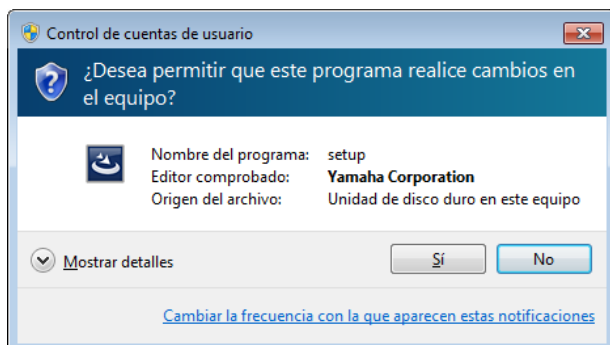
Antes de la instalación

Si durante la instalación aparecen los siguientes mensajes de advertencia, haga clic en [Continuar], [Sí] o [Instalar].

Ejemplo de mensajes de advertencia de Windows XP



Ejemplo de mensajes de advertencia de Windows Vista/Windows 7/Windows 8



Instalación

- 1 Desconecte del ordenador todos los dispositivos USB salvo el ratón y el teclado.**
- 2 Inicie el ordenador y acceda a la cuenta del Administrador.**
Cierre todas las aplicaciones y ventanas abiertas.
- 3 Una vez que el archivo comprimido descargado se haya extraído correctamente, haga doble clic en el archivo “setup.exe”**
- 4 Siga las instrucciones de la pantalla para instalar el software.**
Instale el software siguiente y en el orden que se indica.
 - Yamaha USB-MIDI Driver
 - Steinberg CMC Applications
- 5 Cuando la instalación haya terminado, haga clic en [Finalizar].**
Si aparece una ventana pidiendo que reinicie el ordenador, siga las instrucciones de la pantalla y reinicie el ordenador.
- 6 Conecte el dispositivo directamente al ordenador mediante el cable USB que se suministra.**
Windows XP:
Se abrirá la ventana “Asistente para hardware nuevo encontrado”. Ir directamente al paso 7.
Windows Vista/Windows 7/Windows 8:
La instalación de TOOLS for CMC se ha completado.
- 7 Si aparece el mensaje “¿Puede conectarse Windows a Windows Update para buscar software?” en la mitad de la ventana, seleccione “Esta vez no” y haga clic en [Siguiente].**
- 8 Confirme que se ha seleccionado “Instalar automáticamente el software” y haga clic en [Siguiente].**
- 9 Cuando la instalación haya terminado, haga clic en [Finalizar].**

La instalación de TOOLS for CMC se ha completado.

Mac

Instalación

- 1 Desconecte del ordenador todos los dispositivos USB salvo el ratón y el teclado.**
- 2 Inicie el ordenador y acceda a la cuenta del administrador.**
Cierre todas las aplicaciones y ventanas abiertas.
- 3 Una vez que el archivo comprimido descargado se haya extraído correctamente, haga doble clic en el archivo "TOOLS for CMC V***.pkg."**
*** corresponde al número de versión.

- 4 Siga las instrucciones de la pantalla para instalar el software.**
- 5 Cuando la instalación haya terminado, haga clic en [Cerrar].**
- 6 Conecte el dispositivo directamente al ordenador mediante el cable USB que se suministra.**

La instalación de TOOLS for CMC se ha completado.

Desinstalación de TOOLS for CMC

Debe quitar los dos componentes de software siguientes de TOOLS for CMC:

- Yamaha USB-MIDI Driver
- Steinberg CMC Applications

Siga los pasos siguientes para desinstalar el software.

Windows

- 1 Desconecte del ordenador todos los dispositivos USB salvo el ratón y el teclado.**
- 2 Inicie el ordenador y acceda a la cuenta del Administrador.**
Cierre todas las aplicaciones y ventanas abiertas.
- 3 Abra la ventana de desinstalación efectuando el siguiente procedimiento.**
Windows XP:
[Panel de control] → [Agregar o quitar programas]
Windows Vista/Windows 7/Windows 8:
[Panel de control] → [Desinstalar un programa]

- 4 Seleccione uno de los componentes de software de la lista.**
- 5 Para desinstalar, efectúe el siguiente procedimiento.**
Windows XP:
Haga clic en [Cambiar/Quitar] o [Quitar]. Siga las instrucciones que aparecen en la pantalla para quitar el software.
Windows Vista/Windows 7/Windows 8:
Haga clic en [Desinstalar] o [Desinstalar/Cambiar]. Siga las instrucciones que aparecen en la pantalla para quitar el software.

De este modo finaliza la desinstalación de TOOLS for CMC

Mac

- 1** Desconecte del ordenador todos los dispositivos USB salvo el ratón y el teclado.
- 2** Inicie el ordenador y acceda a la cuenta del administrador.
Cierre todas las aplicaciones y ventanas abiertas.
- 3** Una vez que el archivo comprimido descargado se haya extraído correctamente, haga doble clic en el software siguiente.
Para eliminar YAMAHA USB-MIDI Driver:
Uninstall Yamaha USB-MIDI Driver
Para eliminar Steinberg CMC Applications:
Uninstall Steinberg CMC Applications
- 4** Hata clic en [Run] (Ejecutar) cuando aparezca la ventana “Welcome to the Yamaha USB-MIDI Driver uninstaller” o “Welcome to the Steinberg CMC Applications uninstaller”.
Después de eso, siga las instrucciones de la pantalla para desinstalar el software.
- 5** Una vez finalizada la desinstalación, aparece la ventana “Uninstallation completed”. Haga clic en [Close] (Cerrar).

De este modo finaliza la desinstalación de TOOLS for CMC.