

Steinberg Software TOOLS Guia de Instalação

Informações

- Os direitos autorais deste software e do Guia de Instalação são exclusivos da Yamaha Corporation.
- A cópia do software ou a reprodução deste Guia de Instalação, integral ou parcialmente, por qualquer meio, é expressamente proibida, sem o consentimento por escrito da fabricante.
- A Steinberg/Yamaha não oferece nenhuma representação ou garantia com relação ao uso do software e da documentação e não pode ser responsabilizada pelos resultados do uso deste Guia de Instalação e do software.
- Futuras atualizações do aplicativo e do software do sistema, bem como qualquer alteração nas especificações e nas funções, serão anunciadas no site a seguir.
<http://www.steinberg.net/>
- Steinberg e Cubase são as marcas comerciais registradas da Steinberg Media Technologies GmbH.
- Windows é a marca comercial registrada da Microsoft® Corporation.
- Apple, Mac e Macintosh são marcas comerciais da Apple Inc., registradas nos Estados Unidos e em outros países.
- Os nomes das empresas e dos produtos neste manual são as marcas comerciais ou marcas comerciais registradas de suas respectivas empresas.
- A cópia dos dados musicais disponíveis comercialmente inclusive, mas sem se limitar a dados MIDI e/ou dados de áudio, é estritamente proibida, exceto para uso pessoal.

O que é o software TOOLS?

O software TOOLS é necessário quando se conecta o dispositivo a um computador. O método de instalação do software varia de acordo com o modelo em questão. Para obter mais detalhes, consulte a tabela abaixo.

Modelo	Software	Modelo	Software
UR-RT4	<ul style="list-style-type: none">• Yamaha Steinberg USB Driver• Steinberg UR-RT4 Applications• Basic FX Suite (plug-ins VST3)	UR28M	<ul style="list-style-type: none">• Yamaha Steinberg USB Driver• Steinberg UR28M Applications• Basic FX Suite (plug-ins VST3)
UR-RT2	<ul style="list-style-type: none">• Yamaha Steinberg USB Driver• Steinberg UR-RT2 Applications• Basic FX Suite (plug-ins VST3)	UR824	<ul style="list-style-type: none">• Yamaha Steinberg USB Driver• Steinberg UR824 Applications• Basic FX Suite (plug-ins VST3)
UR242	<ul style="list-style-type: none">• Yamaha Steinberg USB Driver• Steinberg UR242 Applications• Basic FX Suite (plug-ins VST3)	CI2	<ul style="list-style-type: none">• Yamaha Steinberg USB Driver• Steinberg CI2 Applications
UR44	<ul style="list-style-type: none">• Yamaha Steinberg USB Driver• Steinberg UR44 Applications• Basic FX Suite (plug-ins VST3)		

Instalação do software

Siga as etapas abaixo para instalar o software.

OBSERVAÇÃO

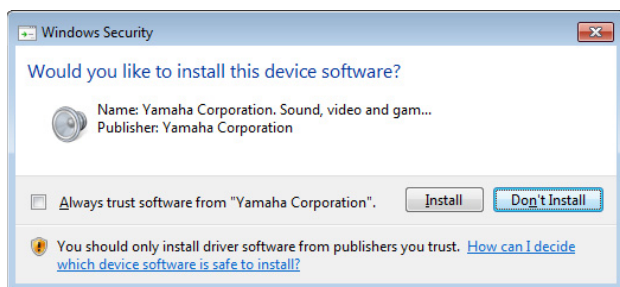
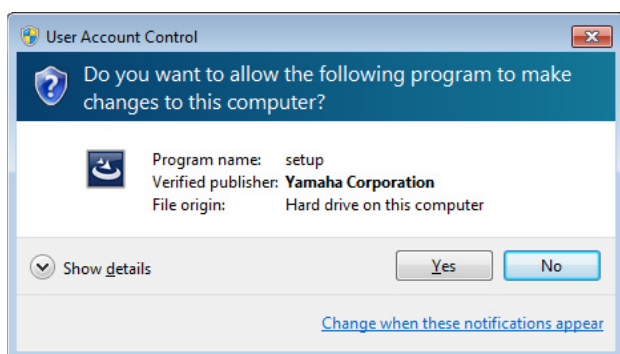
- Você só tem permissão para usar este software mediante os termos e as condições do “Contrato de licença” mostrado durante a instalação.
- Se os mesmos componentes do software já tiverem sido instalados no computador, você poderá usar o mesmo procedimento conforme descrito nas instruções de instalação aqui para atualizar o software.

Para obter informações sobre os requisitos de sistema operacional para o software, consulte as Notas de versão do respectivo software.

Windows

Preparação

Caso as mensagens de advertência a seguir sejam exibidas durante a instalação, clique em [Yes] (Sim) ou [Install] (Instalar).



Instalação

- 1** Desligue o computador.
- 2** Desconecte todos os dispositivos USB do computador, exceto o mouse e o teclado.
- 3** Inicie o computador e faça logon na conta de administrador.
Feche todas as janelas e os aplicativos abertos.
- 4** Clique duas vezes em “setup.exe” no arquivo compactado (transferido por download).

5 Siga as instruções na tela para instalar o software.

Instale o software a seguir na ordem.

TOOLS for UR-RT4

- Yamaha Steinberg USB Driver
- Steinberg UR-RT4 Applications
- Basic FX Suite (plug-ins VST3)

TOOLS for UR-RT2

- Yamaha Steinberg USB Driver
- Steinberg UR-RT2 Applications
- Basic FX Suite (plug-ins VST3)

TOOLS for UR242

- Yamaha Steinberg USB Driver
- Steinberg UR242 Applications
- Basic FX Suite (plug-ins VST3)

TOOLS for UR44

- Yamaha Steinberg USB Driver
- Steinberg UR44 Applications
- Basic FX Suite (plug-ins VST3)

TOOLS for UR28M

- Yamaha Steinberg USB Driver
- Steinberg UR28M Applications
- Basic FX Suite (plug-ins VST3)

TOOLS for UR824

- Yamaha Steinberg USB Driver
- Steinberg UR824 Applications
- Basic FX Suite (plug-ins VST3)

TOOLS for CI2

- Yamaha Steinberg USB Driver
- Steinberg CI2 Extension

O eLicenser Control Center (eLCC), para controle da licença do produto, é instalado simultaneamente ao Basic FX Suite.

6 Quando a instalação terminar, clique em [Finish] (Concluir).

Se uma janela exigindo a reinicialização do computador for exibida, siga as instruções na tela e reinicie o computador.

Conexão do dispositivo

- 7** Conecte o dispositivo diretamente ao computador usando o cabo USB incluído.
Não o conecte a um hub USB.
- 8** Ligue o dispositivo (somente UR242, UR44, UR28M, UR824, UR-RT4 e UR-RT2).
- 9** Caso a mensagem “Can Windows connect to Windows Update to search for software?” (“O Windows pode se conectar ao Windows Update para procurar o software?”) seja exibida no meio da janela, selecione “No, not this time” (“Agora não”) e clique em [Next] (Avançar).
- 10** Confirme se “Install the software automatically” (“Instalar o software automaticamente”) foi selecionado e clique em [Next] (Avançar).
- 11** Quando a instalação terminar, clique em [Finish] (Concluir).

Mac

Instalação

- 1** Desligue o computador.
- 2** Desconecte todos os dispositivos USB do computador, exceto o mouse e o teclado.
- 3** Inicie o computador e faça logon na conta de administrador.
Feche todas as janelas e os aplicativos abertos.
- 4** Clique duas vezes nos arquivos a seguir (contidos no arquivo compactado cujo download você fez).

TOOLS for UR-RT4
"TOOLS for UR-RT4 V***.pkg"

TOOLS for UR-RT2
"TOOLS for UR-RT2 V***.pkg"

TOOLS for UR242
"TOOLS for UR242 V***.pkg"

TOOLS for UR44
"TOOLS for UR44 V***.pkg"

TOOLS for UR28M
"TOOLS for UR28M V***.pkg"

TOOLS for UR824
"TOOLS for UR824 V***.pkg"

TOOLS for CI2
"TOOLS for CI2 V***.pkg"

*** representa o número da versão.
- 5** Siga as instruções na tela para instalar o software.
- 6** Quando a instalação tiver sido concluída, clique em [Restart] (Reiniciar) para reiniciar o computador.

Confirmação da instalação

- 12** Abra a janela “Device Manager” (“Gerenciador de Dispositivos”) como a seguir.
[Control Panel] (Painel de Controle) → ([Hardware and Sound]) ([Hardware e Sons]) → [Device Manager] (Gerenciador de Dispositivos)
- 13** Clique na marca [+] ou na marca [>] próxima a “Sound, video and game controllers” (“Controladores de som, vídeo e jogos”).
- 14** Confirme se o nome do dispositivo está listado.

Agora, a instalação do software foi concluída.

Conexão do dispositivo

- 7** Conecte o dispositivo diretamente ao computador usando um cabo USB.
Não o conecte a um hub USB.
- 8** Ligue o dispositivo (somente UR242, UR44, UR28M, UR824, UR-RT4 e UR-RT2).

Confirmação da instalação

- 9** Abra a janela “Audio MIDI Setup” (“Configuração Áudio e MIDI”) como a seguir.
[Applications] (Aplicativos) → [Utilities] (Utilitários) → [Audio MIDI Setup] (Configuração Áudio e MIDI)
- 10** Confirme se o nome do dispositivo está listado na coluna à esquerda.

Agora, a instalação do software foi concluída.

Desinstalação do software

Para desinstalar o software, você deve remover o software um a um.

Windows

- 1 Desconecte todos os outros dispositivos USB do computador, exceto o mouse e o teclado.**
- 2 Inicie o computador e faça logon na conta de administrador.**

Feche todas as janelas e os aplicativos abertos.
- 3 Abra a janela para a operação de desinstalação da maneira a seguir.**

Selecione [Control Panel] (Painel de Controle) → [Uninstall a program] (Desinstalar um programa) para acessar o painel “Uninstall or change a program” (“Desinstalar ou alterar um programa”).
- 4 Selecione o software a ser desinstalado na lista.**

TOOLS for UR-RT4

 - Yamaha Steinberg USB Driver
 - Steinberg UR-RT4 Applications
 - Basic FX Suite

TOOLS for UR-RT2

 - Yamaha Steinberg USB Driver
 - Steinberg UR-RT2 Applications
 - Basic FX Suite

TOOLS for UR242

 - Yamaha Steinberg USB Driver
 - Steinberg UR242 Applications
 - Basic FX Suite

TOOLS for UR44

 - Yamaha Steinberg USB Driver
 - Steinberg UR44 Applications
 - Basic FX Suite

TOOLS for UR28M

 - Yamaha Steinberg USB Driver
 - Steinberg UR28M Applications
 - Basic FX Suite

TOOLS for UR824

 - Yamaha Steinberg USB Driver
 - Steinberg UR824 Applications
 - Basic FX Suite

TOOLS for CI2

 - Yamaha Steinberg USB Driver
 - Steinberg CI2 Extension
- 5 Desinstale-os da forma a seguir.**

Clique em [Uninstall] / [Uninstall/Change] ([Desinstalar]/[Desinstalar/Alterar]).

Se a janela “User Account Control” (“Controle de Conta de Usuário”) for exibida, clique em [Continue] (Continuar) ou em [Yes] (Sim).

Siga as instruções na tela para remover o software.

Agora, a desinstalação do software foi concluída.

Mac

- 1** Desconecte todos os dispositivos USB do computador, exceto o mouse e o teclado.
- 2** Inicie o computador e faça logon na conta de administrador.
Feche todas as janelas e os aplicativos abertos.
- 3** Depois que o arquivo compactado baixado for extraído corretamente, clique duas vezes nos arquivos a seguir.

TOOLS for UR-RT4

- Uninstall Yamaha Steinberg USB Driver
- Uninstall Steinberg UR-RT4 Applications
- Uninstall Basic FX Suite

TOOLS for UR-RT2

- Uninstall Yamaha Steinberg USB Driver
- Uninstall Steinberg UR-RT2 Applications
- Uninstall Basic FX Suite

TOOLS for UR242

- Uninstall Yamaha Steinberg USB Driver
- Uninstall Steinberg UR242 Applications
- Uninstall Basic FX Suite

TOOLS for UR44

- Uninstall Yamaha Steinberg USB Driver
- Uninstall Steinberg UR44 Applications
- Uninstall Basic FX Suite

TOOLS for UR28M

- Uninstall Yamaha Steinberg USB Driver
- Uninstall Steinberg UR28M Applications
- Uninstall Basic FX Suite

TOOLS for UR824

- Uninstall Yamaha Steinberg USB Driver
- Uninstall Steinberg UR824 Applications
- Uninstall Basic FX Suite

TOOLS for CI2

- Uninstall Yamaha Steinberg USB Driver
- Uninstall Steinberg CI2 Extension

- 4** Clique em [Run] (Executar) quando a janela “Welcome to the *** uninstaller.” (“Bem-vindo ao desinstalador de ***.”) for exibida.
*** representa o nome do software.
Depois disso, siga as instruções na tela para desinstalar o software.
- 5** Clique em [Restart] (Reiniciar) ou em [Close] (Fechar) depois que a janela “Uninstallation completed.” (“Desinstalação concluída.”) for exibida para indicar a conclusão da operação.
- 6** (Somente Yamaha Steinberg USB Driver) Quando a mensagem solicitando a reinicialização do seu computador for exibida, clique em [Restart] (Reiniciar).

Agora, a desinstalação do software foi concluída.