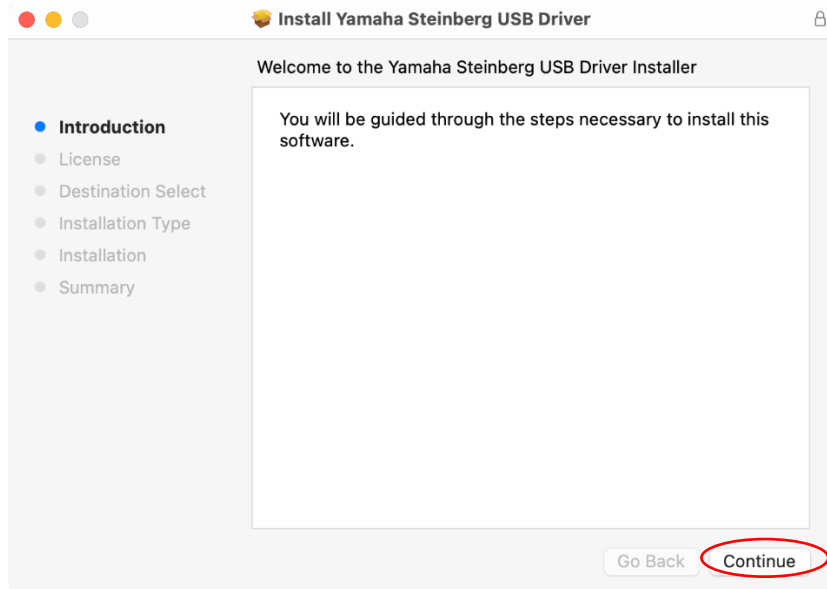
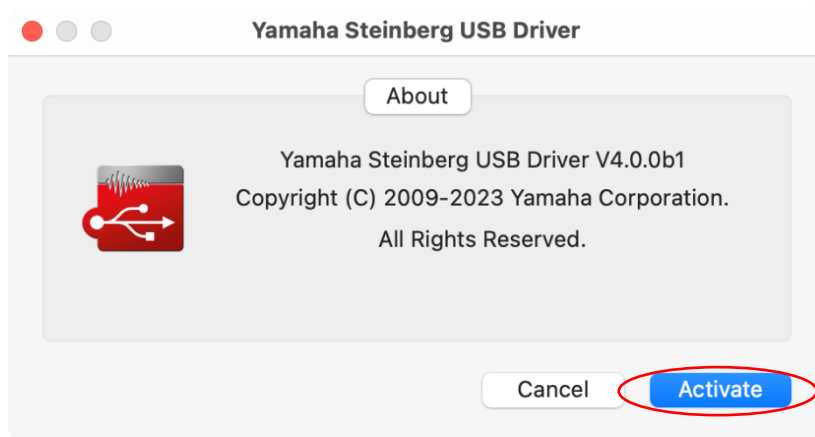


Yamaha Steinberg USB Driver (Beta) installation

1. Double-click the “Yamaha Steinberg USB Driver V***.pkg” file in the driver package.
2. Click "Continue" here and follow the on-screen instructions to install the Driver.

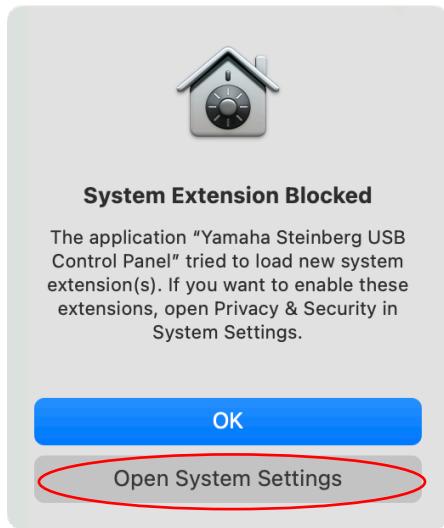


3. When this window is displayed, click "Activate".

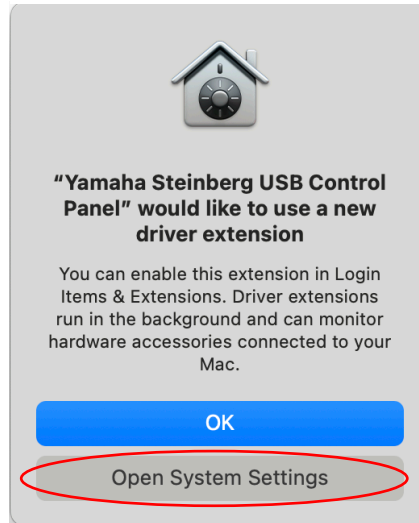


4. When this dialog is displayed, click "Open System Settings".

macOS 13, macOS 14



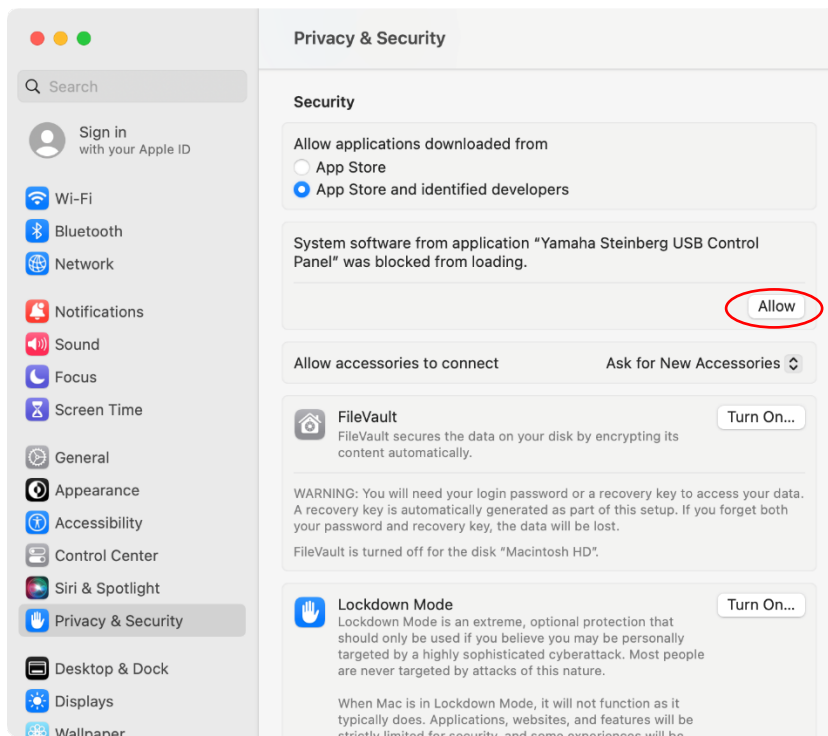
macOS 15 or later



- 5.

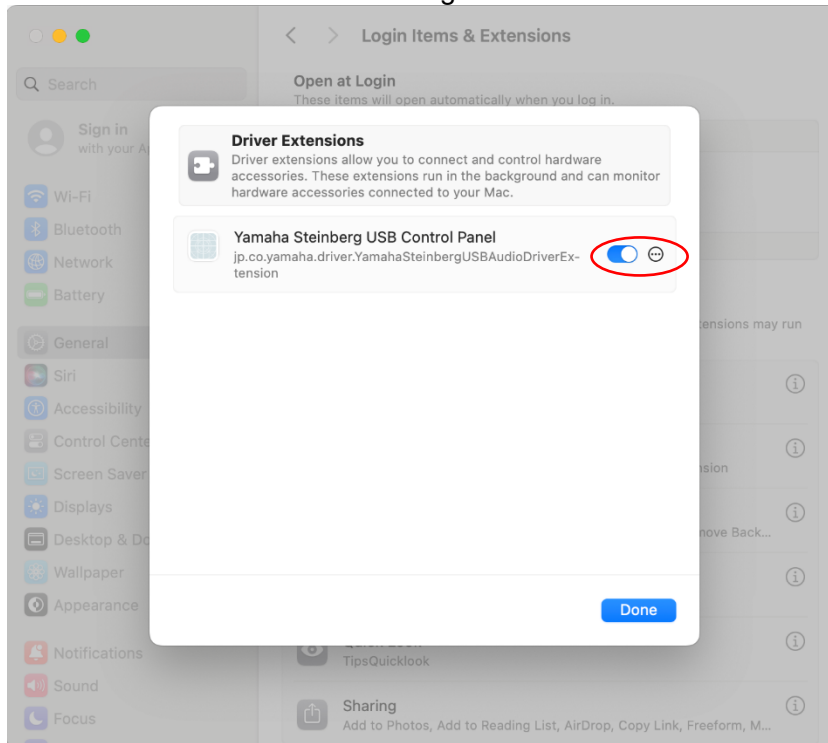
macOS 13, macOS 14

"Privacy & Security" window will open. Here, allow system software from application "Yamaha Steinberg USB Control Panel" to be loaded.

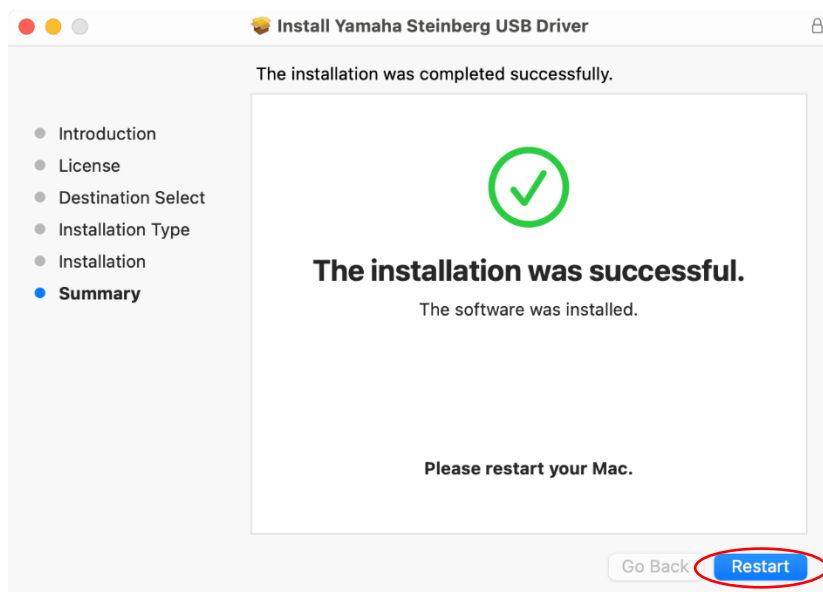


macOS 15 or later

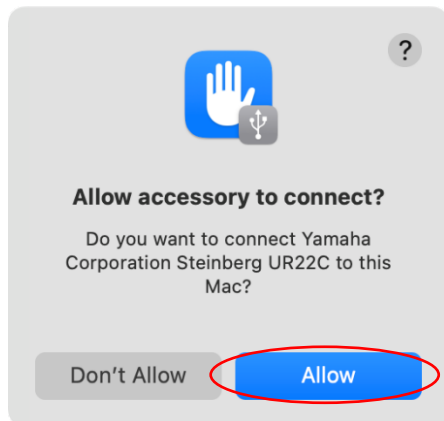
“General” – “Login Items & Extensions” – “Driver Extensions” window will open. Here, turn on the driver extension of “Yamaha Steinberg USB Control Panel”.



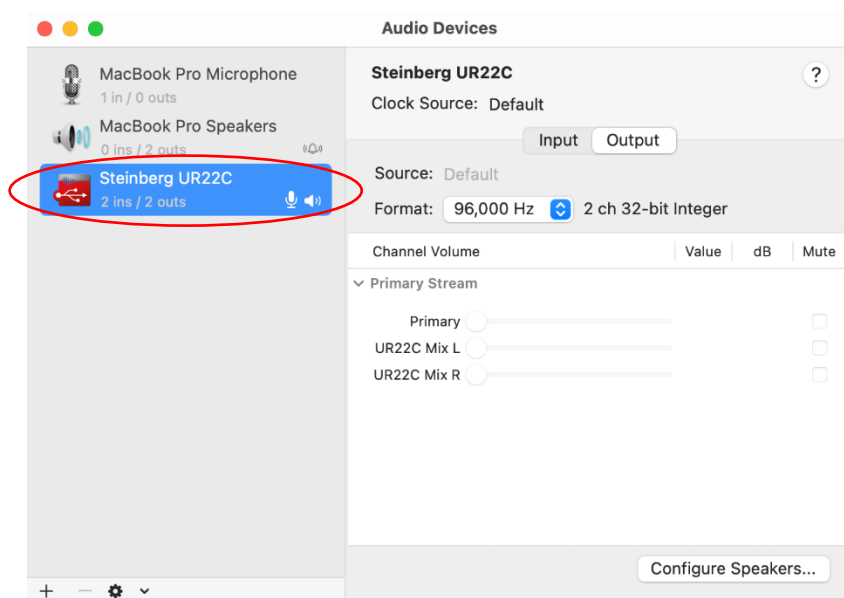
6. Go back to “Install Yamaha Steinberg USB Driver” window and click "Restart".



7. After restart, connect a device supported by the beta driver to your Mac. If this dialog is displayed, click "Allow".

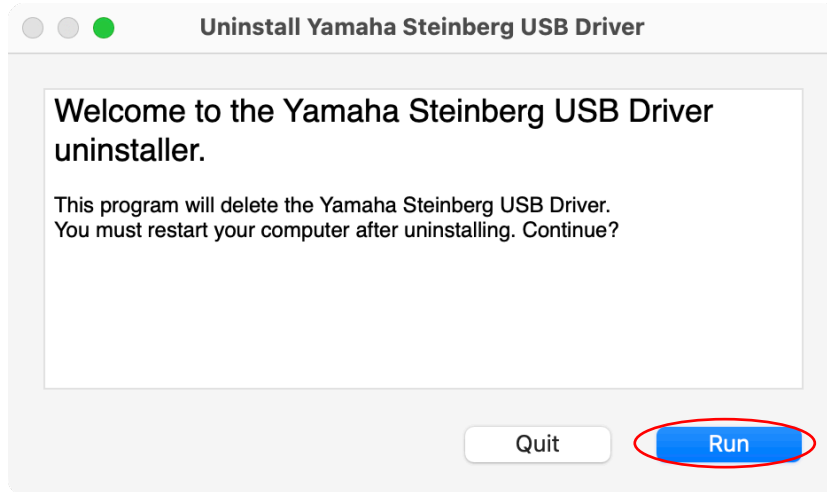


8. Launch Audio MIDI Setup to configure Sound Input and Output.

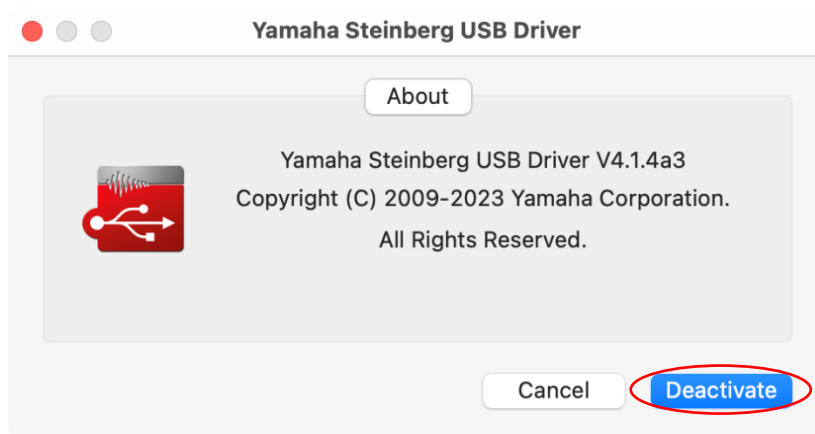


Yamaha Steinberg USB Driver (Beta) uninstallation

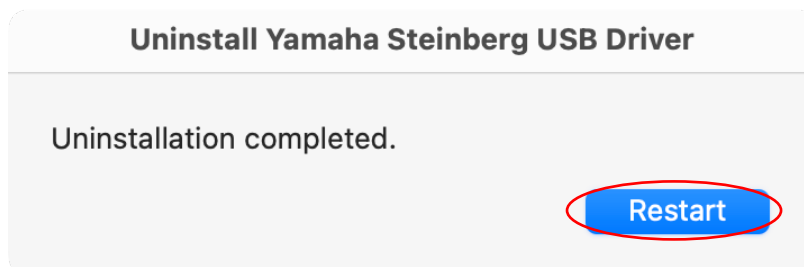
1. Double-click "Uninstall Yamaha Steinberg USB Driver" in the driver package.
2. When this window is displayed, click "Run".



3. When this window is displayed, click "Deactivate".



4. When this window is displayed, click "Restart" to restart your Mac.

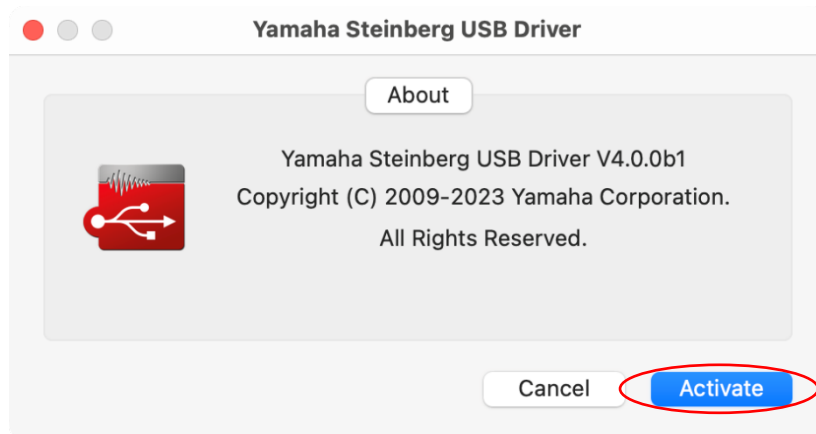


Yamaha Steinberg USB Driver（ベータ版）のインストール手順

1. Driver のインストーラーパッケージに同梱されている「Yamaha Steinberg USB Driver V***.pkg」をダブルクリックします。
2. Driver のインストール画面で「続ける」をクリックし、画面の指示に従ってインストールを行います。

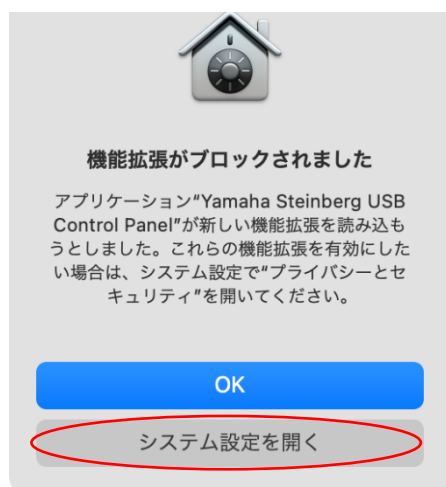


3. 下記の画面が表示されたら、「Activate」をクリックします。

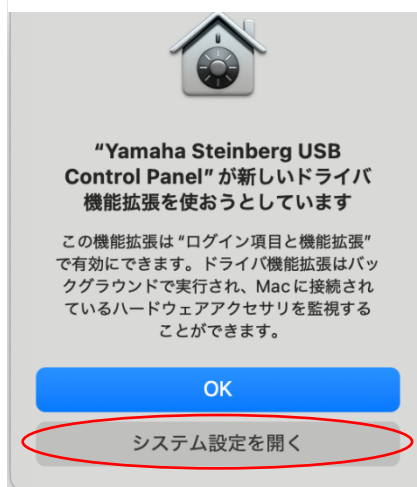


4. 下記のメッセージが表示されたら、「システム設定を開く」をクリックします。

macOS 13、macOS 14



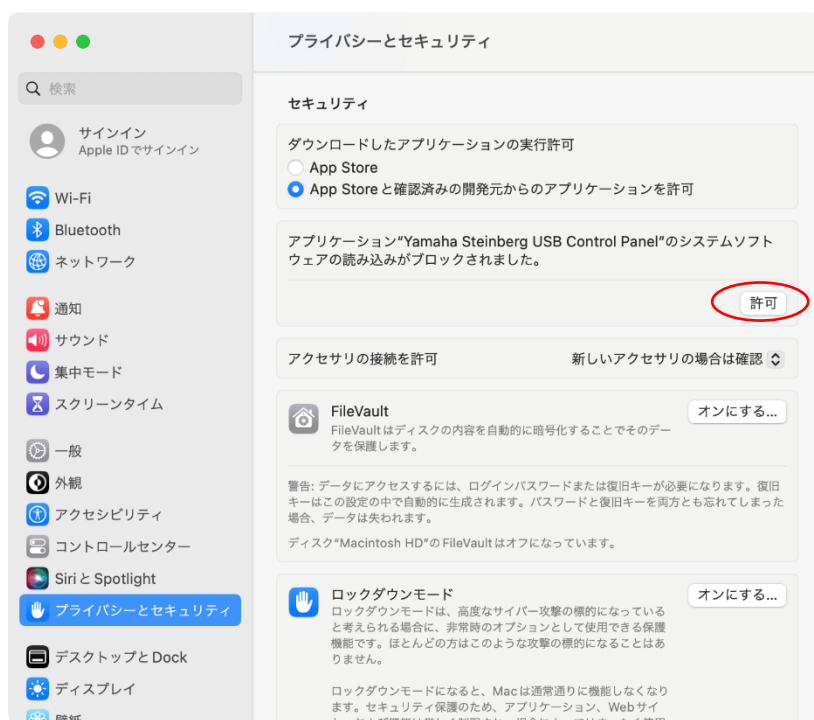
macOS 15 以降



- 5.

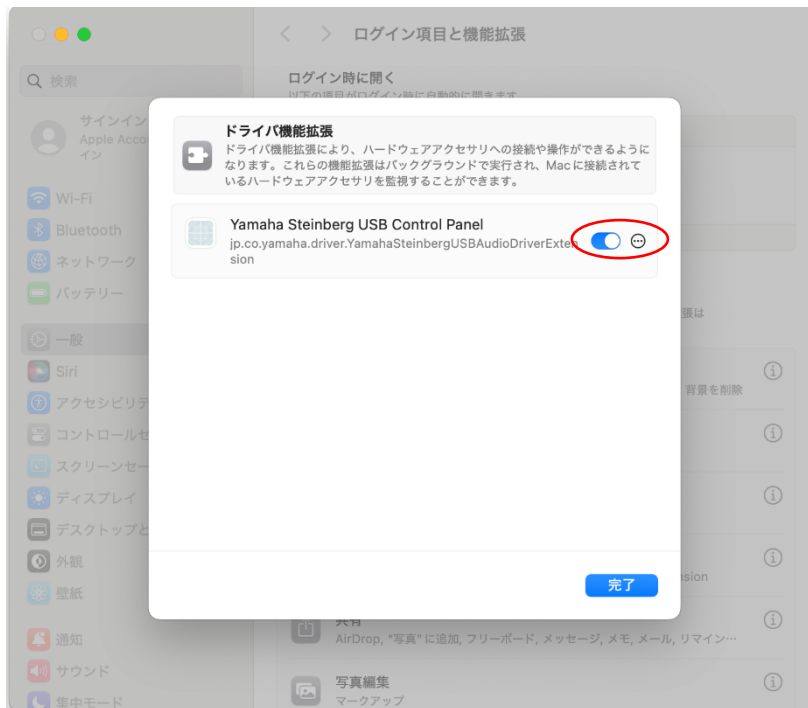
macOS 13、macOS 14

「プライバシーとセキュリティ」画面が開きます。ここで、“Yamaha Steinberg USB Control Panel”のシステムソフトウェアの読み込みを許可します。



macOS 15 以降

「一般」 - 「ログイン項目と機能拡張」 - 「ドライバ機能拡張」画面が開きます。ここで、「Yamaha Steinberg USB Control Panel」の機能拡張を有効にします。



6. 「Yamaha Steinberg USB Driver のインストール」画面に戻り、「再起動」をクリックします。



7. 再起動後、ベータ版ドライバーが対応する機器を Mac に接続します。この時、下記のようなメッセージが表示されたら、許可します。

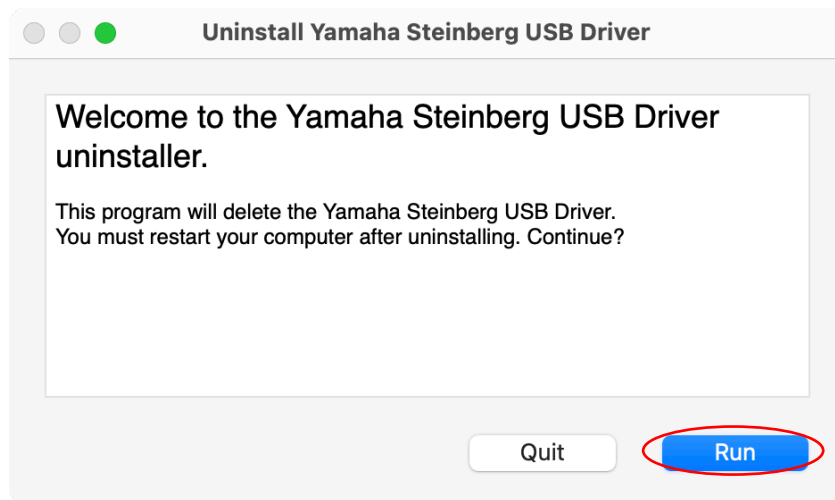


8. 「Audio MIDI 設定」を開き、サウンド入力装置および出力装置の設定を行います。

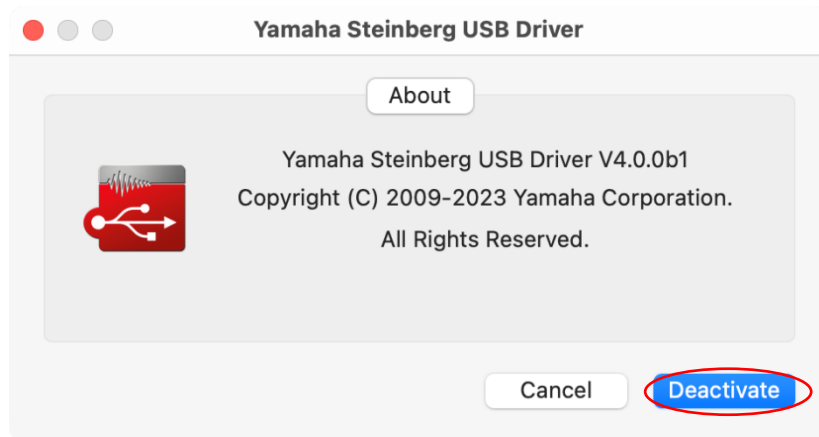


Yamaha Steinberg USB Driver（ベータ版）のアンインストール手順

1. Driver のインストーラーパッケージに同梱されている「Uninstall Yamaha Steinberg USB Driver」をダブルクリックします。
2. 下記の画面が表示されたら、「Run」をクリックします。



3. 下記の画面が表示されたら、「Deactivate」をクリックします。



4. 下記の画面が表示されたら、「Restart」をクリックして再起動します。

